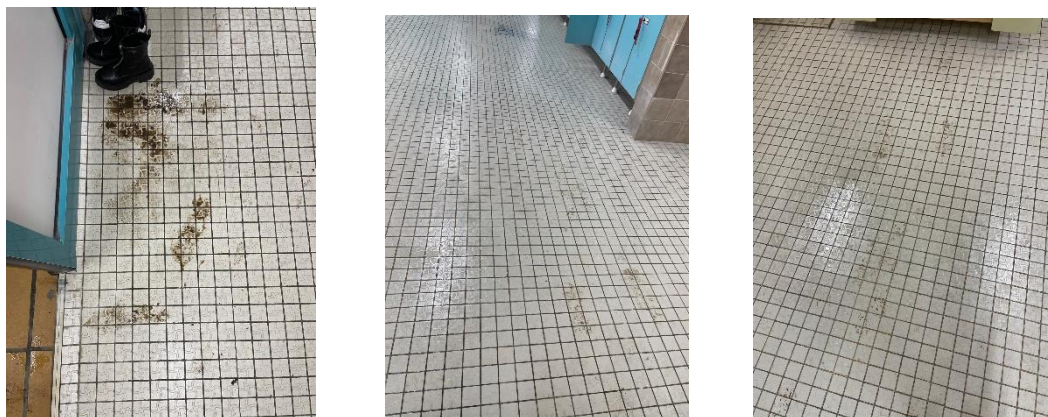


INFORMATION IMPORTANTE : A LIRE AVEC ATTENTION ET A PRENDRE EN COMPTE

LES VESTIAIRES ET LES WC – PISCINE DAULLE

Illustration de l'état des vestiaires et wc le mercredi après-midi après le passage des nageurs et de leurs parents :



Dégouttant, écœurant, répugnant.... Quel qualificatif est assez fort pour décrire l'état des lieux et le manque de respect.

Et ceci n'est qu'un aperçu. Terre, urines, selles, tout y passe.

La décision prise est radicale :

Pour les groupes Marsouins, Méduses, Orques, Dauphins, Requins, Puissance 4, Espoirs, Compétition 2 Perfectionnement 4 Nages, Perfectionnement Minimes/Cadets Compétition 1, les parents n'auront plus accès aux vestiaires. Les nageurs se déchaussent à l'entrée du vestiaire (définition enlever ses chaussures)

Pour les groupes : Crevettes, Hippocampes, Baby 1, Baby 2, Baby 3, Pingouins, Otaries, **seul l'accès au vestiaire collectif sera possible**, de la manière suivante :

VESTIAIRES COLLECTIFS

A partir du samedi 23 novembre :

- **Groupe Crevettes, Hippocampes, Baby 1, Baby 2, Baby 3 :**
 - o Arrivée dans le vestiaire : les parents et enfants se déchaussent (*définition : enlever ses chaussures*)
 - o Déshabillage dans les vestiaires collectifs
 - o Début de cours : Prise en charge par les entraîneurs à partir du vestiaire collectif
(Les parents n'ont plus accès aux vestiaires individuels et au pédiluve)
 - o Fin de cours : retour au vestiaire collectif avec les entraîneurs (les parents attendent dans le vestiaire collectif)
- **Groupe Pingouins, Otaries :**
 - o Arrivée dans le vestiaire : les parents et enfants se déchaussent (*définition : enlever ses chaussures*)
 - o Déshabillage dans les vestiaires collectifs
 - o Début de cours : les enfants se rendent seuls au bord du bassin
 - o Fin de cours : retour au vestiaire collectif

WC :

Leçon 1 : A quoi servent les WC : appareil sanitaire utilisé pour recevoir et évacuer les déjections humaines (*définition de déjections humaines : urines, selles*)

Leçon 2 : Manuel d'utilisation :

