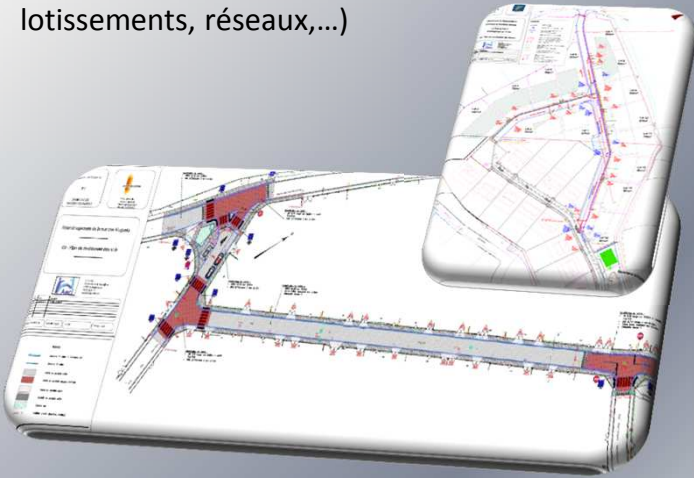
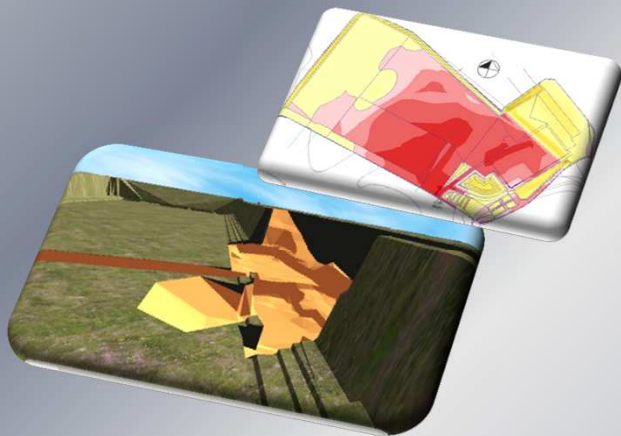


Maitre d'Œuvre de conception  
(Voiries, plateformes industrielles  
lotissements, réseaux,...)



Modélisations 3D de projet



Assistance Maitre d'Ouvrage (AMO)

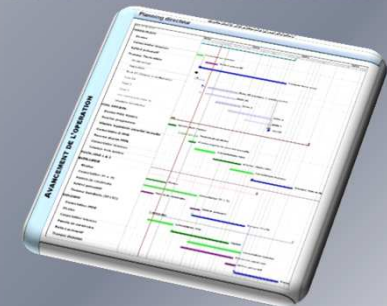
- Mission d'assistance et de conseil au MOA, générale ou spécialisée, pour l'évaluation, la programmation,
- la budgétisation, les spécificités techniques d'une opération de construction au stade de la conception et de la réalisation, à l'exclusion de toute mission de Maîtrise d'Ouvrage Déléguée ou mandataire.

Maitre d'Œuvre de réalisation  
(suivi des chantiers,...)



Ordonnancement, Pilotage et Coordination (OPC)

- Déterminer les enchaînements dans le temps des différents travaux à réaliser, et harmoniser l'intervention de tous les corps d'état au fur et à mesure de l'avancement du chantier.



Bureau d'Etudes VRD  
& Maitrise d'œuvre d'espaces publics

C. BIGOT 06.76.54.32.70 / [aeci.info@gmail.com](mailto:aeci.info@gmail.com)